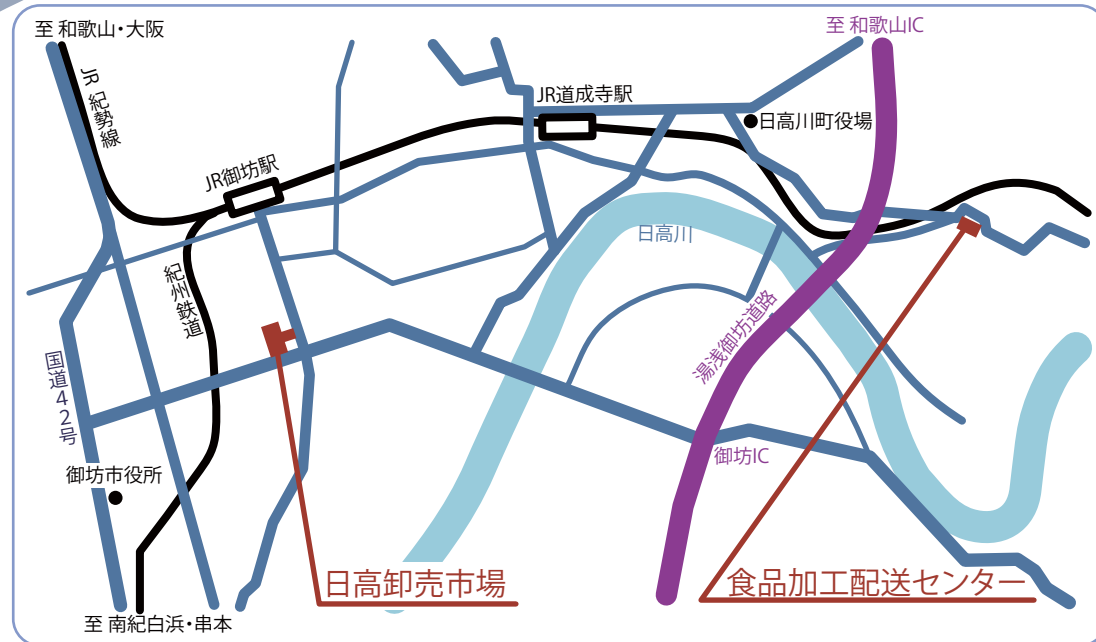


日高卸売市場株式会社



■所在地

【本社】

〒644-0012

和歌山県御坊市湯川町小松原292番地

Tel 0738-22-3234(代) Fax 0738-23-1531

【食品加工配送センター】

〒649-1321

和歌山県日高郡日高川町入野747番地

Tel 0738-52-0214(代) Fax 0738-52-0031

■アクセス方法

【電車でお越しの方】

JR御坊駅(紀勢本線)

JR新大阪駅から 約1時間45分

関西国際空港から 約1時間30分

※JR御坊駅より駅前通りを南へ直進 800m

【高速道路でお越しの方】

大阪方面からは御坊IC(北向きハーフIC)

白浜方面からは御坊南IC(南向きハーフIC)

和歌山ICから 約40分

名神吹田JCTから 約2時間

※御坊ICより西方向へ直進に 2.2km

【国道42号線からお越しの方】

オークワロマンシティ御坊店前交差点を東方向へ入り直進 1km



会社概要

CORPORATE PROFILE

失敗をおそれず 常にチャレンジ精神をもとう 常に相手の立場に立って物事を判断しよう

当市場は、和歌山中紀を代表する食料品の総合商社として、新鮮な青果物を中心に食品類全般の卸売業務を行なっております。豊富な品揃えと、集分荷・販売・商品の評価機能を備え、地域のお客様に密着したサービスと情報を提供することが使命であると考えております。

消費者は、商品の安全性と生産者の顔の見える地産地消を求めています。その為にも「食の安全・安心・新鮮・美味」に対応し、日高地方の食生活の向上と役割を担い続けてまいりたいと思います。

私たち市場では、常にお客様に学びながら、心と心が通じ合うことを、商売の原点であると確信しながら、安定供給に努めております。そして、これからは卸売市場として新しい「信頼のブランド」を築き上げるとともに、お客さまの揺るぎない信頼を獲得するため、営業活動に専念いたします。そして生産者の利益の向上と消費のニーズに応じた商品の供給に努力し、国内外の情報提供を通し、生産者・量販店・消費者の三者を結ぶ、信頼のネットワーク作りに努めてまいります。

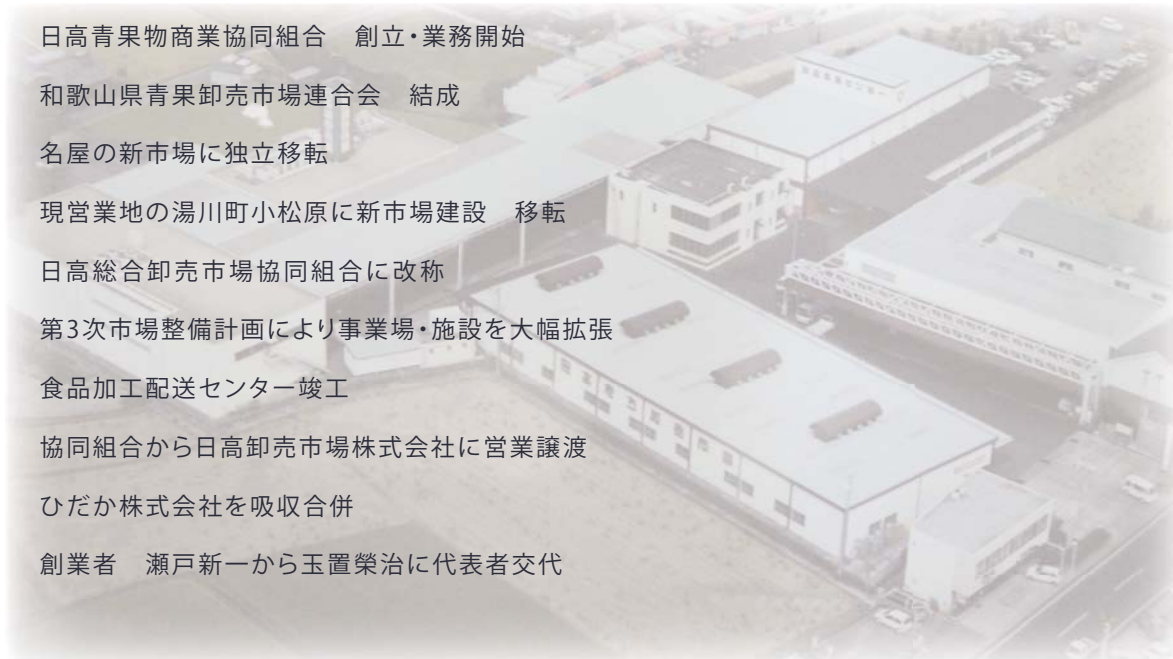
今後とも、役職員一同一丸となって社業に励み、皆様のご厚情に報いたいと願っておりますので、何卒倍旧のご愛顧を賜りますようお願い申し上げます。



代表取締役 玉置 榮治

社史沿革

- 昭和22年 3月 日高青果物商業協同組合 創立・業務開始
- 昭和34年 6月 和歌山県青果卸売市場連合会 結成
- 昭和38年 1月 名屋の新市場に独立移転
- 昭和50年 3月 現営業地の湯川町小松原に新市場建設 移転
- 昭和55年 7月 日高総合卸売市場協同組合に改称
- 昭和62年12月 第3次市場整備計画により事業場・施設を大幅拡張
- 平成 3年 3月 食品加工配送センター竣工
- 平成 7年 4月 協同組合から日高卸売市場株式会社に営業譲渡
- 平成11年10月 ひだか株式会社を吸収合併
- 平成15年 5月 創業者 瀬戸新一から玉置榮治に代表者交代



会社概要

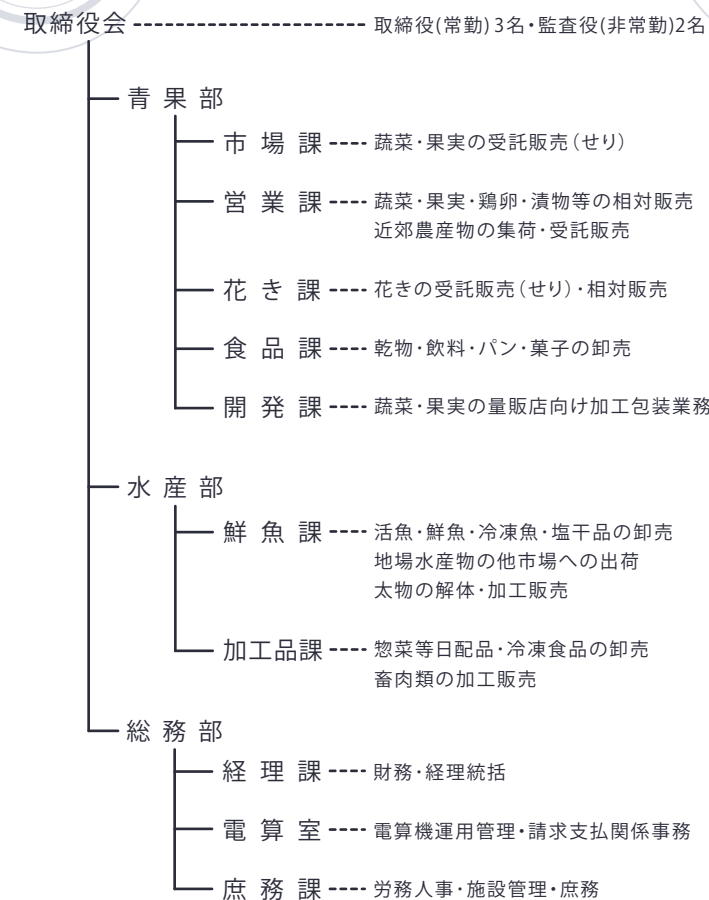
名称	日高卸売市場株式会社	英語表記: Hidaka General Food Distributors Co.,Ltd.
創業	昭和22年3月1日 ※現法人は日高総合卸売市場協同組合からの組織変更により、平成7年3月1日 設立登記	
資本金	払込資本金 50,000,000円	
株主	日高総合卸売市場協同組合(全額出資) ※持ち株法人である上記協同組合の出資者は近隣の青果商・小売店を中心とする 全66名	
常勤役員	代表取締役 玉置 榮治 取締役(専務) 桶谷 寿晴 取締役 西 由照	
取引銀行	紀陽銀行 御坊支店 きのくに信金 御坊営業部 商工中金 和歌山支店	
従業員数	社員 35名(男性24名・女性11名/平均年齢41.9歳) 契約社員 25名	

設備・施設

本社		
敷地面積	11,331㎡	(売場面積 2,879㎡ 駐車場 4,300㎡)
冷蔵冷凍設備	1,313t	(定温庫を含む+15℃～-30℃・16室)
車両	22台	
フォークリフト	15台	(全台バッテリー電動式)
自走移動ラック付冷蔵車		
活魚用水槽設備		
エレベーター	2基	(2F倉庫用)
厚生施設		(研修室・仮眠室・食堂・白浜マンション)

食品加工配送センター	
敷地面積	4,526㎡
青果物加工包装設備	
土物類自動計量ネット包装機	
自動入出庫制御立体冷蔵庫	
フードパック自動包装機ほか	

業務組織



営業実績

	平成27年度	平成28年度
青果・花き	1,941,289 千円	1,885,214 千円
水産・畜肉	880,340 千円	787,093 千円
乾物・飲料等	365,653 千円	317,349 千円
総合計	3,187,282 千円	2,989,656 千円

※決算期は3月末。上記金額には受託販売分も含む。

